

# Microsoft Azure WSUS Server 2022 Virtual Maschine



## Testumgebung: Microsoft Azure WSUS Server 2022 VM

Cloud Infrastructure Services - Virtual Machine

Windows (Windows Server 2022 Datacenter)

Größe: Standard B2s

vCPUs: 2

RAM: 4 GiB

1x 126 GB OS-Disk

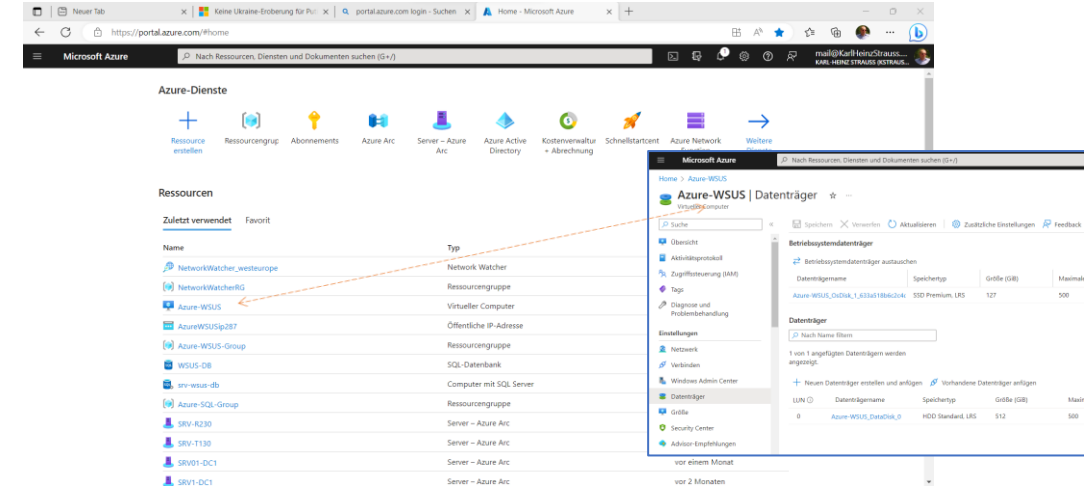
1x 8 GB Temporary Storage

1x 1024 GB WSUS-Disk

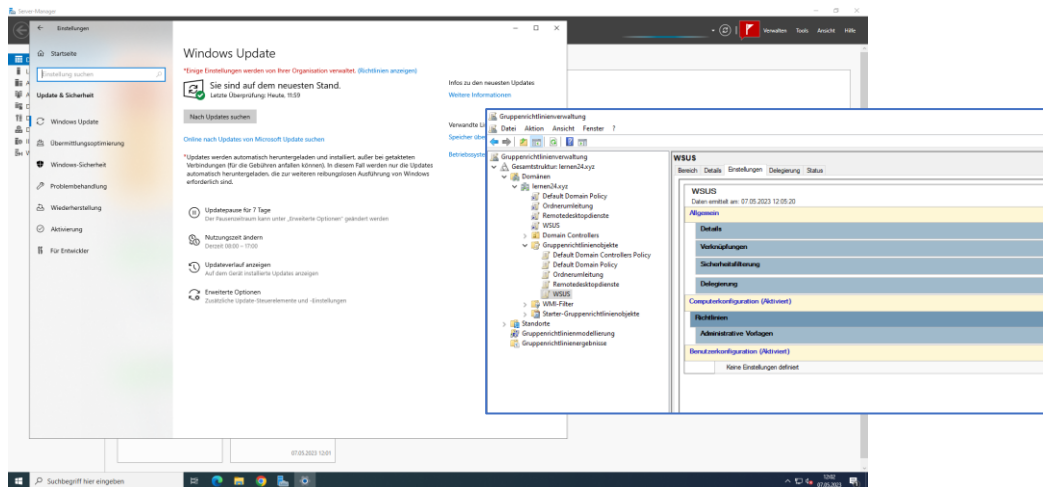
Private IP-Adresse & Öffentliche IP-Adresse

Mitglied einer Workgroup

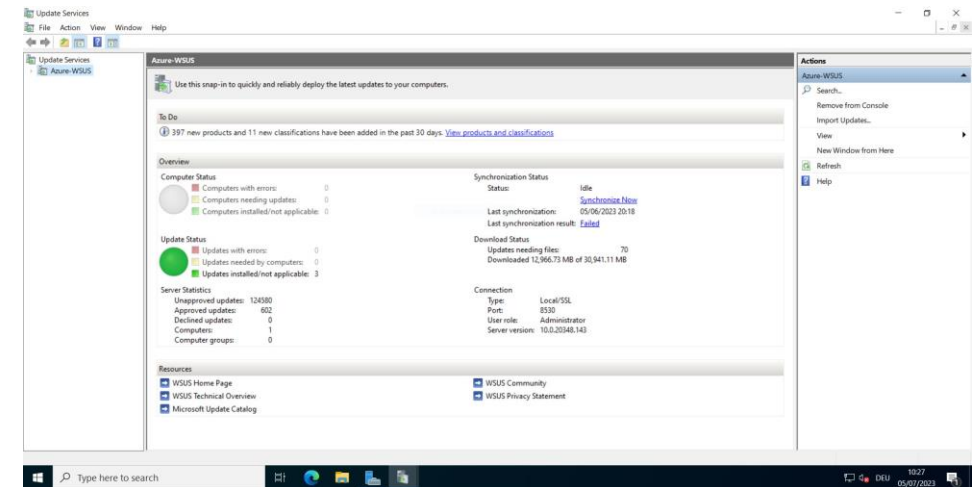
Windows Server Update Services (WSUS) mit WID Connectivity



## 1. Das Microsoft Azure Portal – Virtueller Computer: Azure-WSUS



## 3. Der Domänencontroller mit konfigurierten GPOs empfängt Updates über die WSUS-VM



## 2. Remotedesktopverbindung mittels RDP zum WSUS-Server