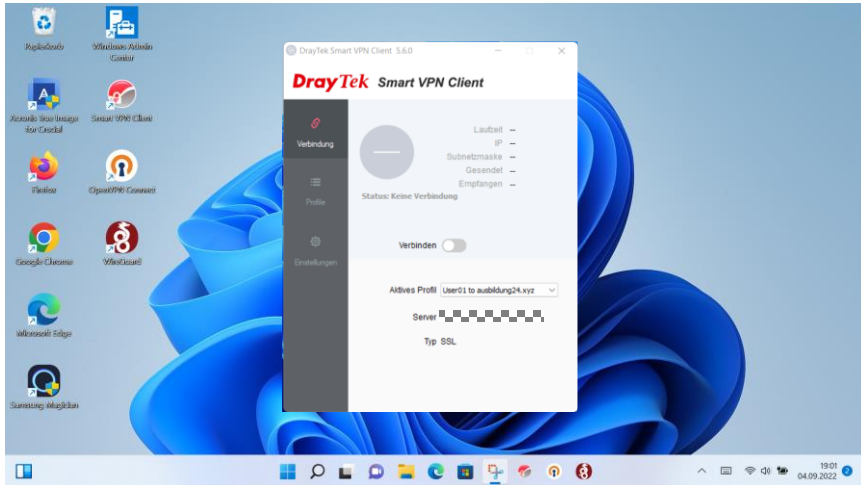


DrayTek Smart VPN Client mittels 2FA über SSL authentifizieren



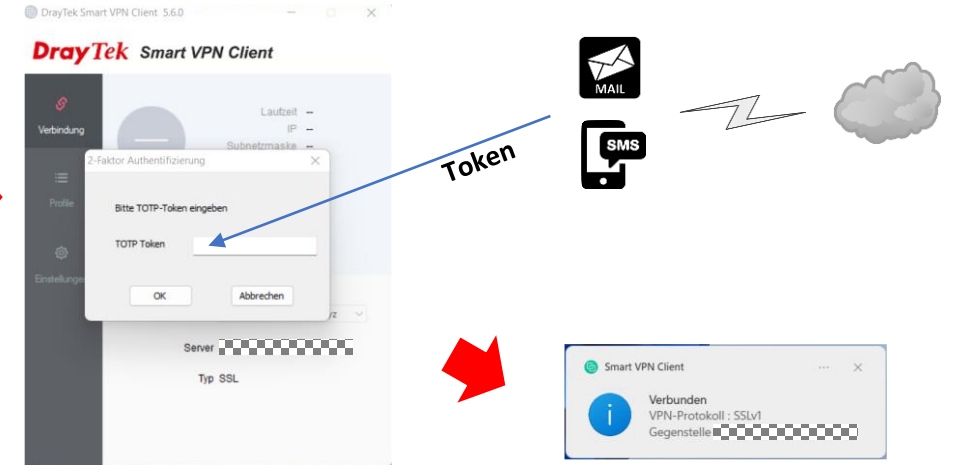
DrayTek Smart VPN Client zum Verbinden mit dem VPN Gateway



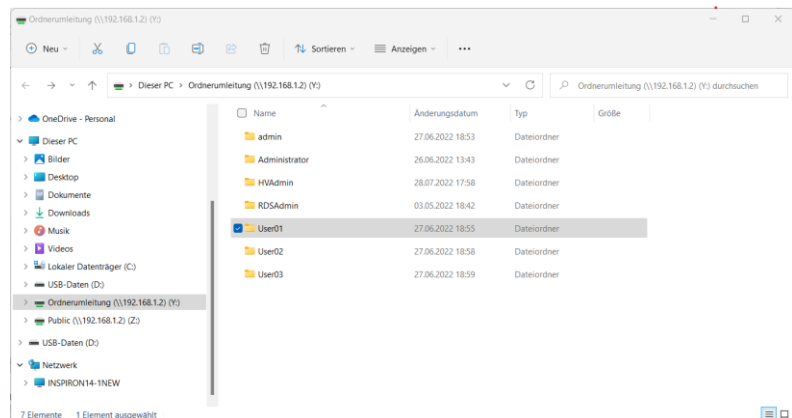
DrayTek Vigor 2962 VPN Gateway

Erforderliche Eingaben zur Anmeldung:

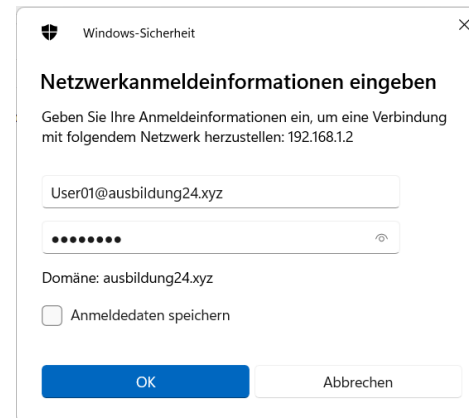
- Serveradresse
- Protokoll
- Benutzername
- Passwort
- Token



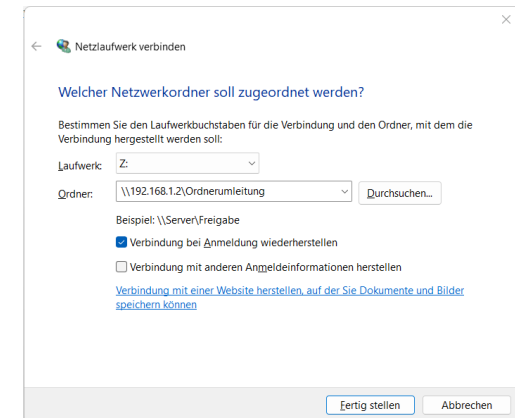
Anmeldung mit Zwei-Faktor-Authentifizierung (2FA) am VPN Gateway



Zugriff auf die Ordnerumleitung



Netzwerkanmeldung



Windows Explorer - Netzlaufwerk verbinden...