

Windows 11 Pro VM Version 23H2 auf Dell Precision 3260 Compact

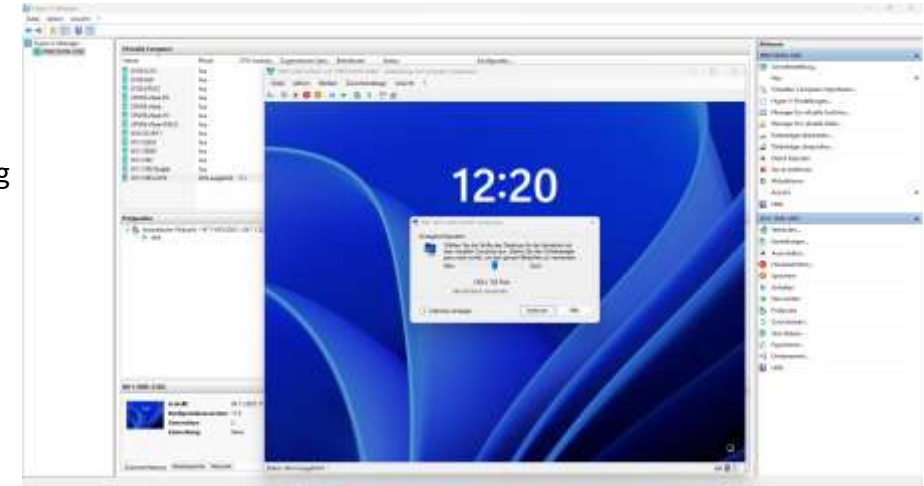


Host-Betriebssystem: Windows 11 Pro Version 23H2 auf Dell Precision 3260 Compact Workstation

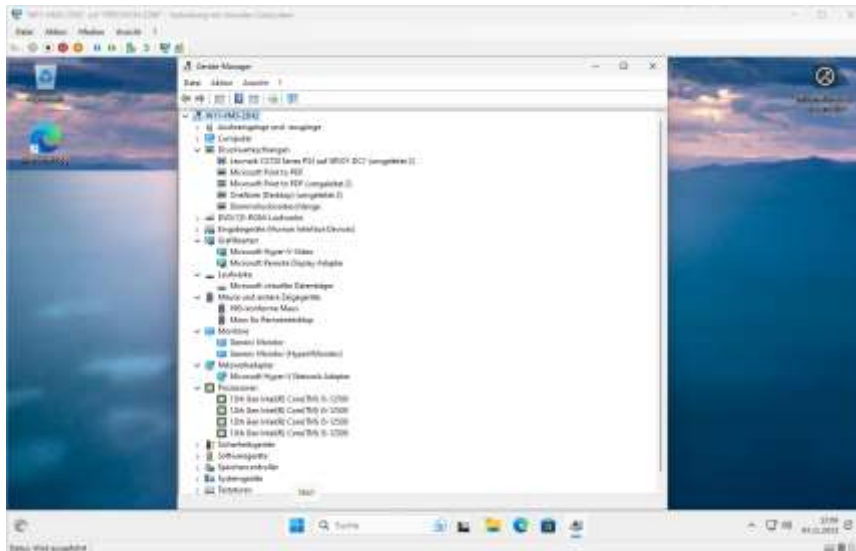
Intel Core i5 12500 hexa-core (6 cores) @ 3.0 - 4.6 GHz CPU
NVIDIA T1000 GPU, 4GB GDDR6, 128bit, 2x 8K-Auflösung oder 4x 4K-Auflösung
32 GB RAM @ 4800 MHz – 2x 16 GB DDR5 SO-DIMM
1x 2 TB SSD Crucial P3 NVMe M.2 mit Heatsink
1x 1GbE Intel RJ45 Port, 1x 2.5GbE Realtek USB 3.0 auf RJ45 Port
Microsoft Hyper-V-Manager

Gast-Betriebssystem: Windows 11 Pro Version 23H2

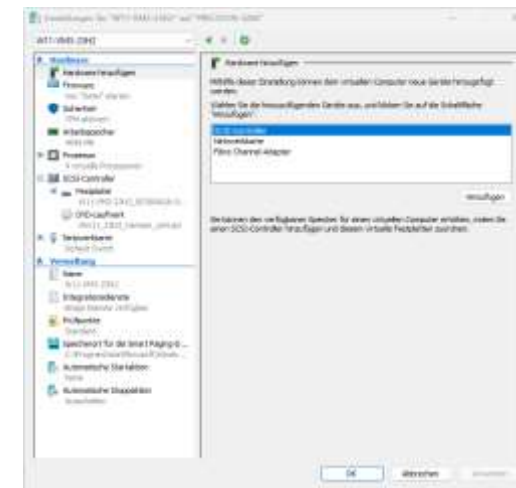
4 GB virtueller RAM / 4 virtuelle Prozessoren / TPM Sicherheit ist aktiv
Virtuelle Festplatte 126 GB (SSD) / Microsoft Hyper-V Network-Adapter



Der Hyper-V-Manager auf dem Host: eine VM wird gestartet



Das Gast-Betriebssystem Windows 11 Pro Version 23H2 mit dem Geräte-Manager



Die Hyper-V-Einstellungen für die VM