

Windows Server vNext/2025? Build 25977 (1) auf Dell Precision 3460 SFF

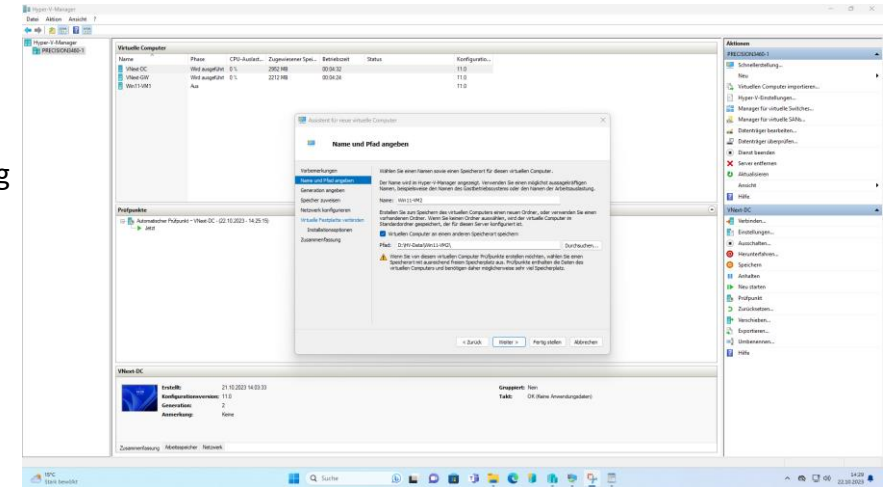


Host-Betriebssystem: Windows 11 Pro Version 23H2 auf Dell Precision 3460 SFF Workstation

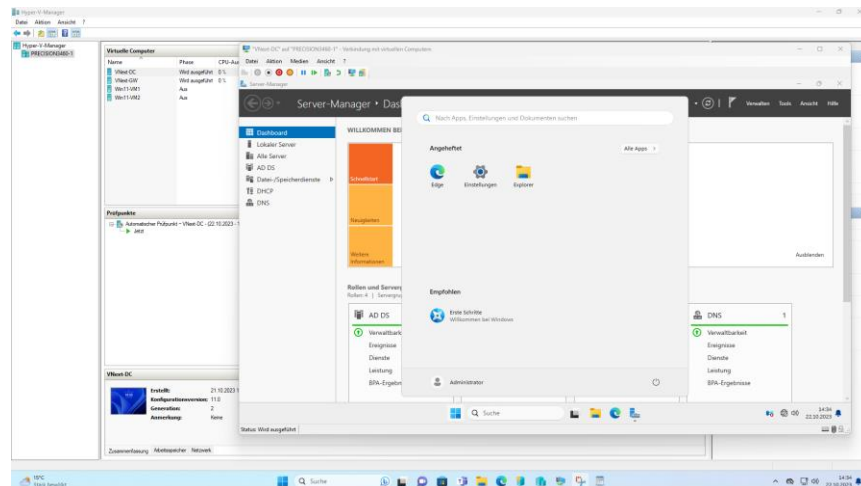
Intel Core i7 12700 vPro – 12 (8P + 4 E) cores @ 2.1 – 4.9 GHz CPU
NVIDIA T1000 GPU, 4GB GDDR6, 128bit, 2x 8K-Auflösung oder 4x 4K-Auflösung
64 GB RAM @ 4800 MHz – 2x 32 GB DDR5 on-die-ECC
1x 1 TB und 1x 2 TB SSD Samsung 980 PRO Heatsink PCIe 4.0 NVMe M.2
1x 1GbE Intel RJ45 Port, 1x 10GbE TRENDnet SFP+ Port
Microsoft Hyper-V-Manager

Gast-Betriebssystem: Windows Server vNext/2025? Build 25977

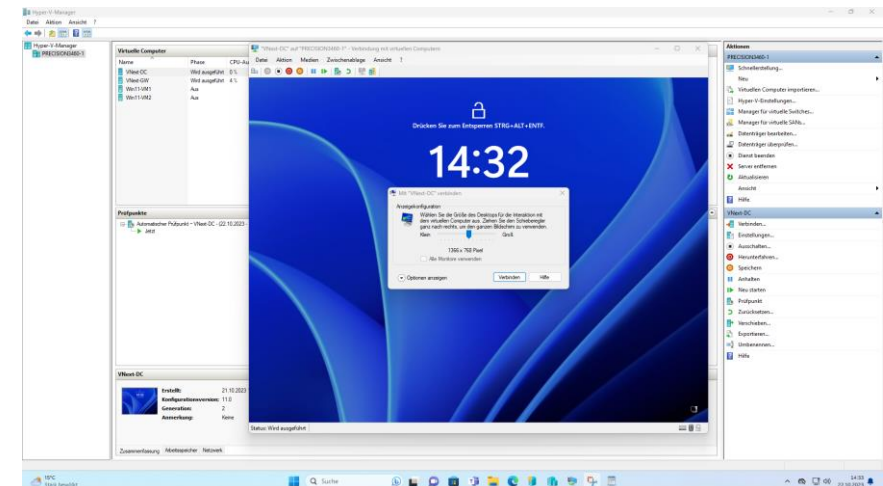
4 GB virtueller RAM / 6 virtuelle Prozessoren / TPM Sicherheit ist nicht aktiv
Virtuelle Festplatte 126 GB (SSD) / Microsoft Hyper-V Network-Adapter



1. Der Hyper-V-Manager auf dem Host: eine neue VM wird installiert



3. Das Gast-Betriebssystem Windows Server vNext/2025? aus dem Windows Server Insider Preview – Nachfolger des Windows Server 2022



2. Die Anmeldekonfiguration für die vNext-VM