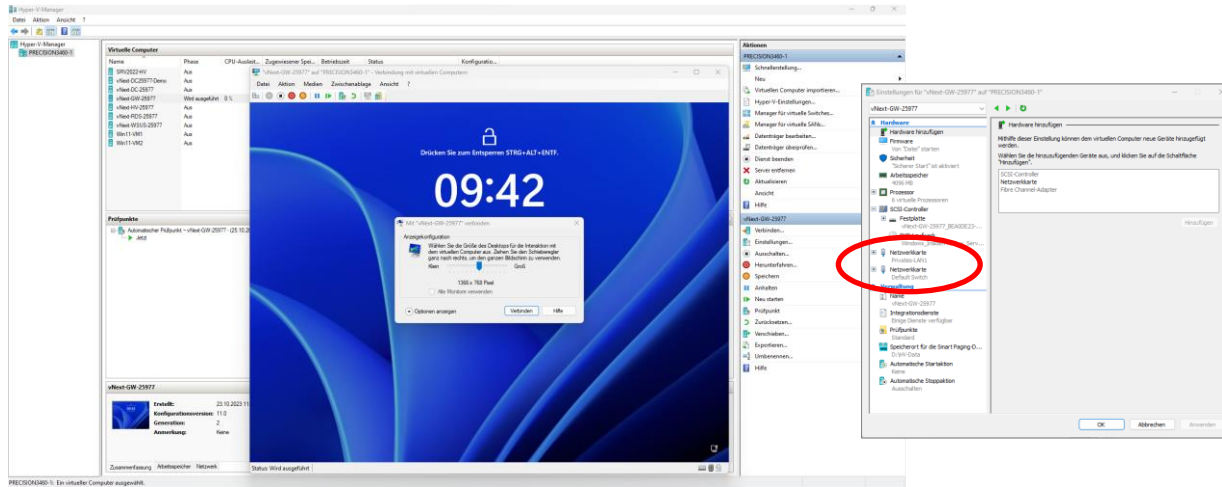
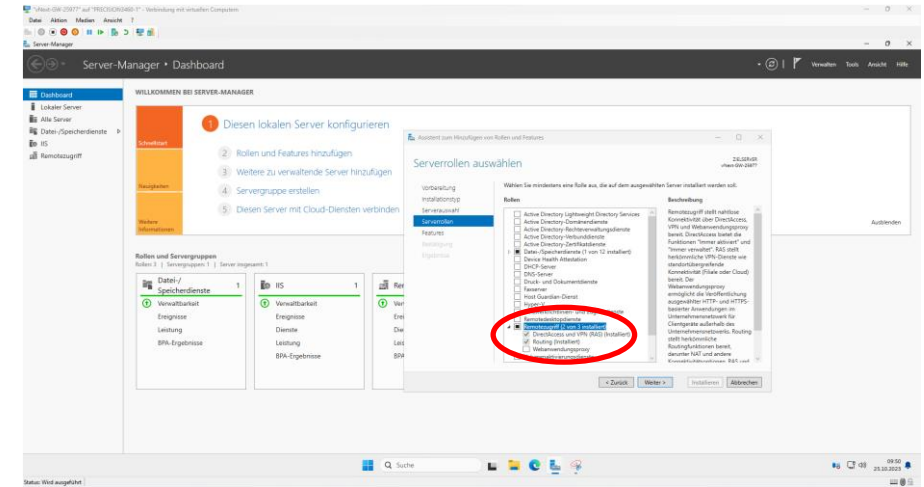


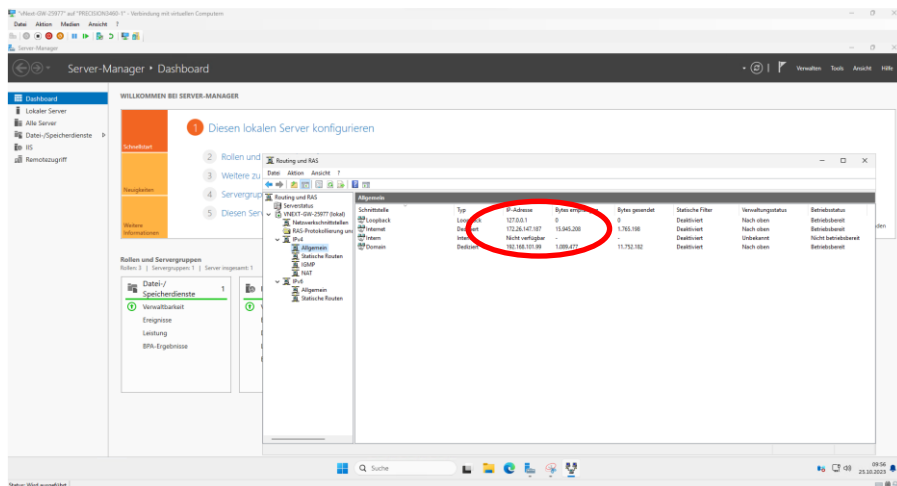
Windows Server vNext/2025? Build 25977 (4) ein Gateway für das Interne LAN



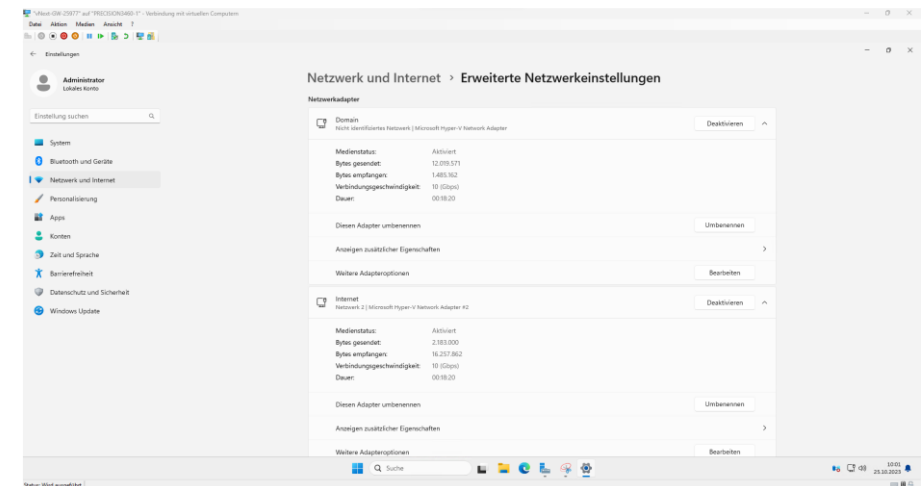
1. Die Anmeldung am Windows Server vNext Gateway - Die VM verfügt über 2 Netzwerkkarten



2. Erforderliche Serverrollen: DirectAccess und VPN / Routing installiert



4. Routing und RAS sind auf dem Gateway aktiv



3. Netzwerk und Internet: Die Erweiterten Netzwerkeinstellungen