

# Dell PowerEdge T150 Windows Server 2022 RDS Projekt



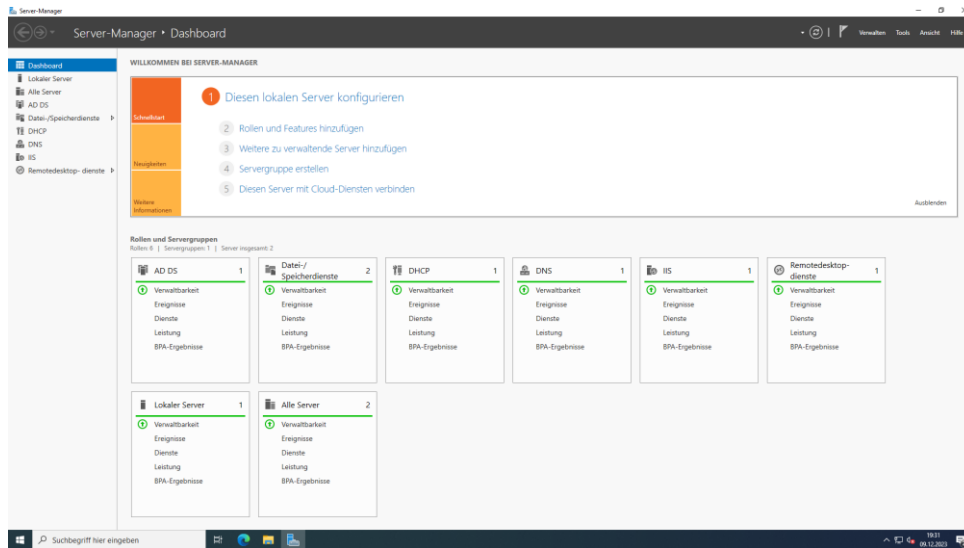
## Testumgebung: Dell PowerEdge T150

Intel Xeon E-2356G 6C/12T @ 3.2 – 5.0 GHz CPU  
NVIDIA T1000 GPU, 4GB GDDR6, 128bit, 2x 8K oder 4x 4K-Auflösung  
64 GB RAM @ 3200 MHz ECC – 4x 16 GB DDR4-3200 UDIMM ECC  
Dell PERC H355 PCIe Gen4 RAID-Controller (RAID: 0,1,10)  
iDRAC9 Enterprise mit Lifecycle Controller  
4x 800 GB SSD Dell Enterprise Plus SAS mit Dell Laufwerksadapter - RAID 10  
2x 1GbE Broadcom RJ-45 Ports, 2x 10GbE Intel X710-DA2 SFP+ Ports  
Windows Server 2022 Essentials/Standard - Mitgliedserver im T350 Projekt  
Remote Desktop Services (RDS) / Microsoft Office Professional Plus 2019  
Web-Browser: Edge und Mozilla Firefox  
Microsoft Azure ARC-enabled Server

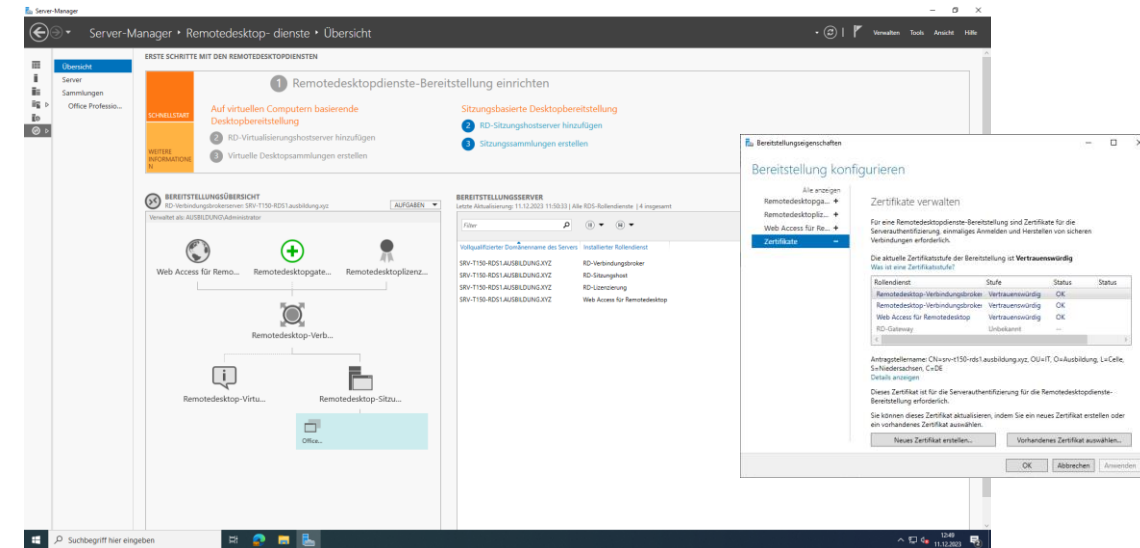


	Read (MB/s)	Write (MB/s)
SEQ1M Q8T1	3962.20	1924.05
SEQ1M Q1T1	2088.10	1520.64
RND4K Q32T1	753.59	577.08
RND4K Q1T1	32.93	79.24

4\* 800 GB SSD Dell Enterprise Plus SAS (OS-Disk)



Windows Server Manager > Dashboard



Remotedesktopdienste - Übersicht

Zertifikate für die Serverauthentifizierung