

Dell PowerEdge T430 Windows Server 2022 Hyper-V Projekt (2)

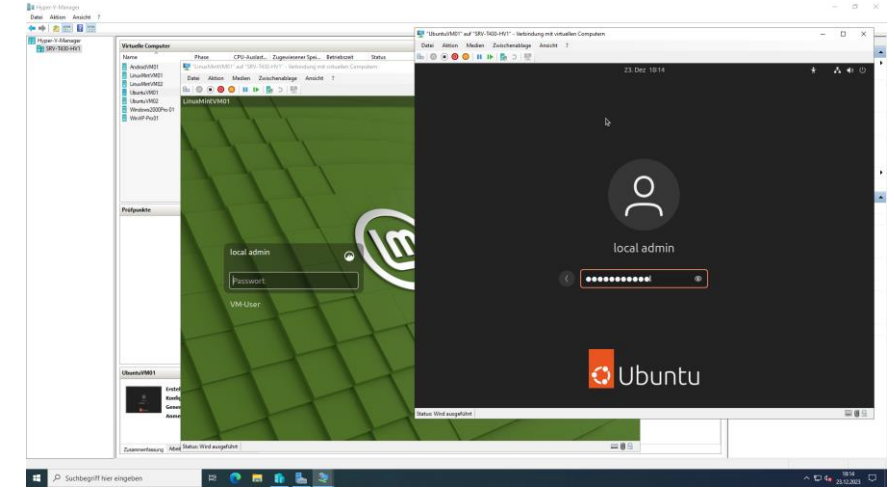


Host-Betriebssystem: Windows Server 2022 Standard auf Dell PowerEdge T430 Rack-Server

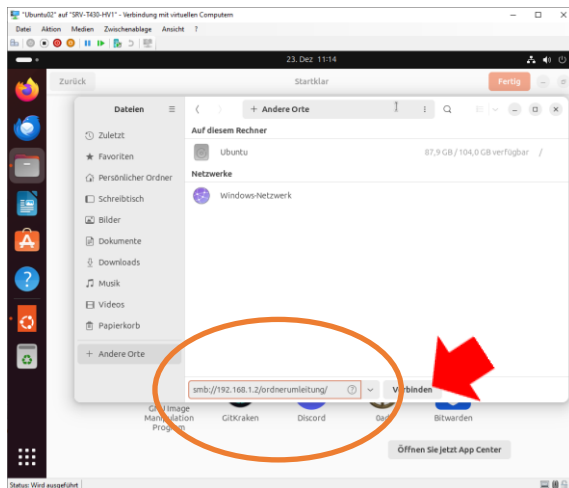
2 x Intel Xeon E5-2650 v4 12C/24T @ 2.20 – 2.90 GHz CPU
NVIDIA Quadro P1000 GPU, 4GB GDDR5, 1281MHz, 128bit
128 GB RAM @ 2400 MHz ECC – 4x 32 GB RDIMM-2666 ECC
Windows Server 2022 Standard Mitgliedserver im T350 Projekt
Microsoft Hyper-V / Virtuelle Desktop Infrastruktur (VDI)
Microsoft Azure ARC-enabled Server

Gast-Betriebssystem: Ubuntu Desktop 21.10.1 64-bit PC oder LinuxMint 21.1 Vera 64-bit mit Cinnamon

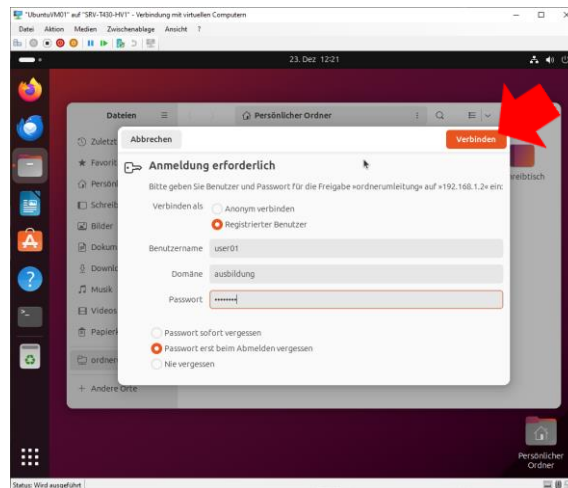
4 GB virtueller RAM / 4 virtuelle Prozessoren
Virtuelle Festplatte 100 GB / Microsoft Hyper-V Network-Adapter
LibreOffice 7.6.4.1 64-bit / Webbrowser: Firefox und Chrome



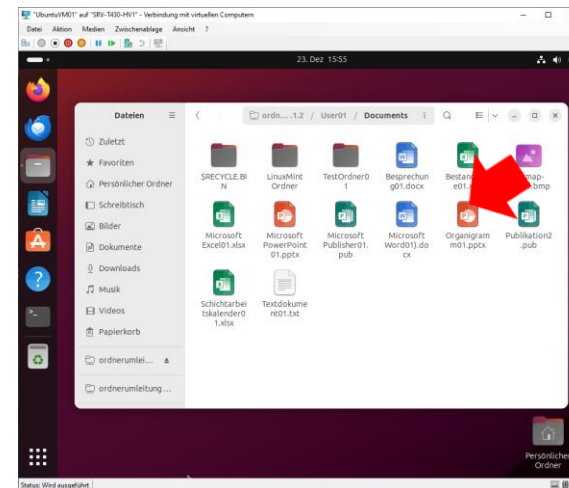
1. Der Hyper-V-Manager auf dem Host: Anmeldung an einer VM



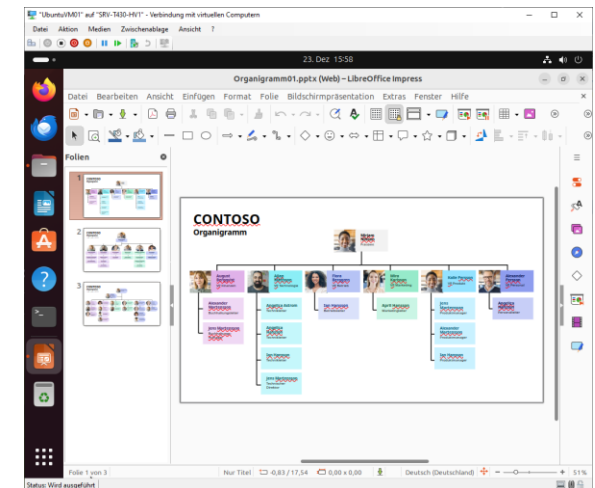
2. Der Dateimanager: Zugriff durch smb://... auf das Windows Netzwerk



3. User01 an der Domäne anmelden



4. Zugriff auf die Ordnerumleitung (User01)



5. Eine PowerPoint Datei in LibreOffice